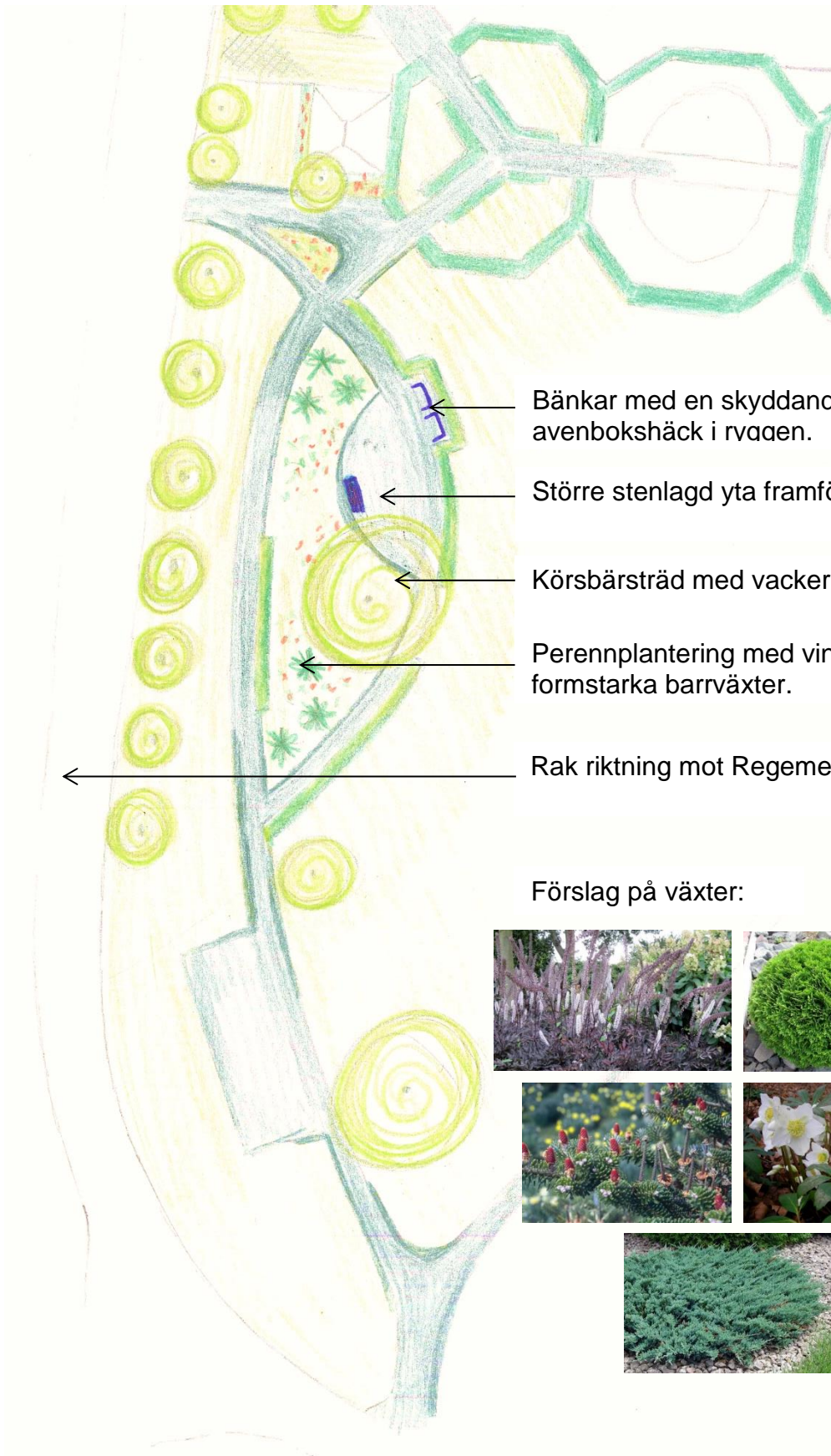


Majorslunden

Monumentets placering möjliggör en avskild plats med tydlig koppling till parken i stort. Placeringen är gjord med hänsyn tagen till vyn över regementet samt de fördelar som ett vackert körsbörsträd för med sig. Platsen kommer omfamnas av ståtliga avenbokshäckar och prydas med vackra perenner. För att planterarna skall vara vackra året om kommer det planteras vintergröna barrväxter samt färgsprakande vårfior. Framför monumentet kommer ytan stensläggas för att göra plats för ceremonier, kransar mm. I samband med att ytan anläggs kommer även entrén till parken mot Majorsgatan/Regementsgatan göras om.



Bänkar med en skyddande avenbokshäck i rvaen.

Större stenslagd yta framför monument.

Körsbärsträd med vacker vårfior.

Perennplantering med vintergröna-formstarka barrväxter.

Rak riktning mot Regementet.

Förslag på växter:

